

## CURSUS DE MÉDECINE TRADITIONNELLE CHINOISE

### NIVEAU 1

#### Objectifs

Être capable :

- ✓ Acquérir les connaissances théoriques et pratiques fondamentales en MTC : les 5 éléments, le Yin et le Yang, les substances vitales, les transformations du Qi
- ✓ Maîtriser l'étiologie et le diagnostic différentiel de l'énergétique chinoise des 5 organes : les éléments de diagnostic, le diagnostic selon les 8 règles et selon les 6 couches
- ✓ Comprendre les diverses étapes d'une démarche de soin, du point de vue du client et de celui du praticien
- ✓ Réaliser les techniques de base et d'approfondissement du Tuina selon les principes de traitement la MTC
- ✓ Pratiquer les mouvements de base du Qi gong
- ✓ Décrire l'organisation générale des appareils et des systèmes en abordant l'anatomie générale
- ✓ S'approprier les outils de diétothérapie
- ✓ Différencier et utiliser les principes de traitement en acupression pour 5 méridiens : Rein, Vessie, Foie, Vésicule biliaire et Rate



#### Public

Médecins, sage-femme, infirmière, thérapeute, masseur, personne en reconversion



Toulouse , Espace Fleurance Monplaisir, 11, bd Monplaisir 31400 Toulouse

**EURL CAMELEON FORMATION**  
21, Rue du communal  
11230 SAINT BENOÎT  
[cameleon-formation.org](http://cameleon-formation.org)  
Siret: 845 010 586 00012



#### Pré-requis

Avoir un ordinateur, une connexion internet de bonne qualité et un smartphone



#### Durée

595 heures



#### Tarifs

2900€

Caméléon formation - 21, rue du communal 11230 Saint Benoît- gérante Alexandrine Léon

Tél. : 06-79-45-73-99 [cameleonformation@gmail.com](mailto:cameleonformation@gmail.com) EURL au capital de 1200€-n° RCS : 845 010 586

SIRET 845 010 586 00012 Code APE : 8559A .

Organisme de formation, enregistré à la préfecture de l'Aude sous le numéro 76-11016 21-11 et datadocké

## Intervenants

**Alexandrine Léon** : Diplôme de Médecine traditionnelle chinoise de l'**Académie Wang**, Titulaire d'un DU de pharmacopée générale à la **faculté de médecine de Montpellier** sous la direction d'Eric Marié, Formation en **sinoncologie** avec Christophe Andreau, Diplôme universitaire « **Accompagnement des souffrances de la fin de vie** » à la faculté de médecine de Montpellier sous la direction du Docteur Bruno Richard, Licence de psychologie à Paris 8, Titulaire d'un Master sciences de l'éducation, pédagogue spécialisée en ingénierie de formation et d'un diplôme de chef de projet en digital learning (CAFEL) de la faculté de Nanterre et de l'école des Gobelins.

**Sylvie Chagnon** : titulaire d'un Diplôme Universitaire d'Études des Pratiques Sociales (mémoire 'Le pratiquant de Qi Gong : du corps objet au corps sujet'), de deux diplômes de Massage et Qi Gong délivrés par les hôpitaux 'AnMo YiYuan' et 'ZhongRe YouHao YiYuan' suite à un séjour de 3 années à Pékin.

**Karma Tsultim Namdak** Karma Tsultim Namdak est né au Sikkim (Inde) où il a vécu au monastère de Rumtek et a étudié durant 11 ans la philosophie bouddhiste jusqu'à obtenir le titre d'Acharya (érudit bouddhiste). Il s'est formé en Qi Gong et Taichi par le maître Li Jun Feng (Académie de Wushu – Pékin). Il vit depuis de 12 ans en Allemagne, enseigne le Qi Gong, le Taichi et la méditation.

## Modalités, moyens pédagogiques, techniques et d'encadrement

### Lieu des formations

- **En présentiel** : Nous proposons des regroupements en présentiel de 3 jours sur Toulouse, à raison de 6 regroupements par an.

Un stage pratique individuel de 5 jours chaque année sera réalisé à proximité (moins de 150km du domicile de l'apprenant) du stagiaire.

**Caméléon formation - 21, rue du communal 11230 Saint Benoît- gérante Alexandrine Léon**

Tél. : 06-79-45-73-99 [cameleonformation@gmail.com](mailto:cameleonformation@gmail.com) EURL au capital de 1200€-n° RCS : 845 010 586

SIRET 845 010 586 00012 Code APE : 8559A .

Organisme de formation, enregistré à la préfecture de l'Aude sous le numéro 76-11016 21-11 et datadocké

- **En distanciel synchrone.** Le formateur et l'apprenant se connectent via une plateforme de visioconférence (zoom) et un partage d'écran est mis en place afin de suivre des classes virtuelles.
- **En distanciel asynchrone :** L'apprenant se connecte seul à notre plateforme de cours (Moodle) afin de se former à distance ou à plusieurs pour collaborer avec d'autres apprenants sur des productions collectives.

**Les productions comportent des ateliers de découvertes, des exposés, fiches résumé, synthèse et analyse.** Un mémoire à la fin des 3 ans sera demandé portant sur des études de cas.

## ■ **Matériel et moyens pédagogiques**

Lors des formations en présentiel, le formateur a à disposition tout le matériel de formation nécessaire :

- ✓ Plusieurs ordinateurs portables (sous Windows 10)
- ✓ Un vidéoprojecteur
- ✓ Les logiciels appropriés
- ✓ La connexion Internet et à notre serveur
- ✓ Du matériel de production de brainstorming, mindmapping (feuilles blanches, post its)
- ✓ Les logiciels appropriés
- ✓ Les supports pédagogiques
- ✓ Une plateforme LMS sur site dédié cameleon-elearning permettant un tracking des étudiants
- ✓ Une classe virtuelle zoom

## ■ **Technique et moyens pédagogiques**

- Des apports théoriques appuyés par des études de cas, jeux de rôles, mise en situation, explications imagées
- Des exercices progressifs selon la formation
- Simulations réelle en présentiel avec débriefing et virtuelle sur notre plateforme LMS grâce à des capsules vidéos interactive créée sous storyline

**Caméléon formation - 21, rue du communal 11230 Saint Benoît- gérante Alexandrine Léon**

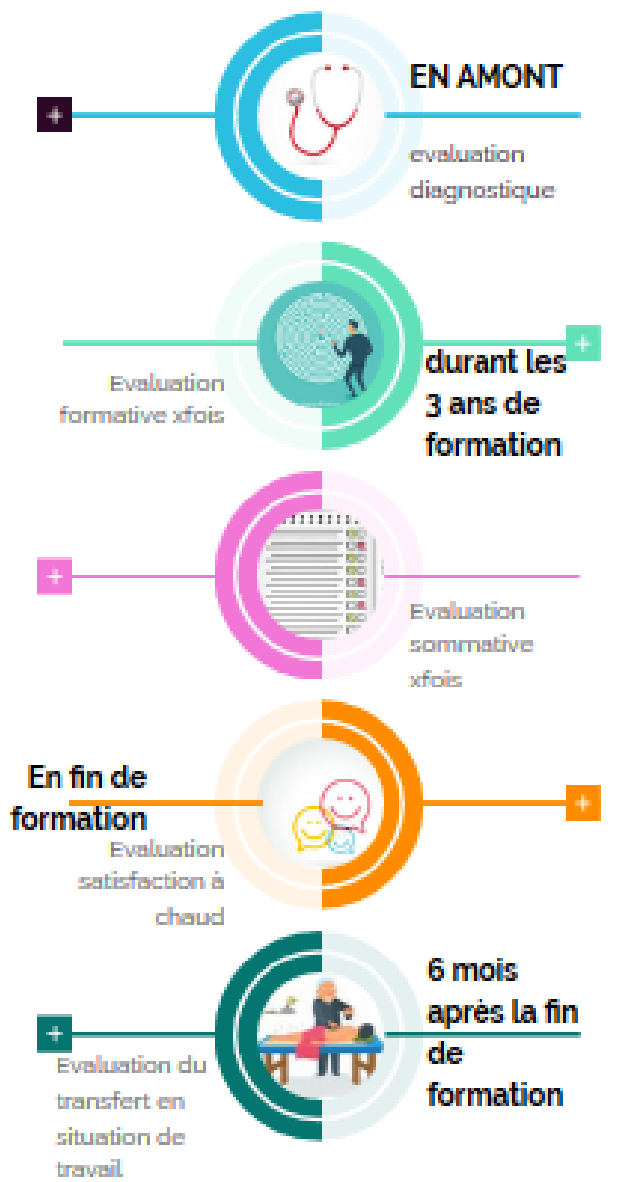
Tél. : 06-79-45-73-99 [cameleonformation@gmail.com](mailto:cameleonformation@gmail.com) EURL au capital de 1200€-n° RCS : 845 010 586

SIRET 845 010 586 00012 Code APE : 8559A .

Organisme de formation, enregistré à la préfecture de l'Aude sous le numéro 76-11016 21-11 et datadocké

## Evaluation

### SCHEMA CHRONOLOGIQUE DES EVALUATIONS durant les 3 ans



En amont pour déterminer si l'apprenant a besoin de suivre les modules d'anatomie qui ont été mis en place ou s'il pourra en être dispensé.

Puis tout au long de la formation nous réaliserons :

- des **évaluations formatives individuelles, ludiques** au cours des modules en présentiel
- en fin de séquences en présentiel ou à distance
- évaluations **collectives** avec des travaux de groupe qui permettront à la fois au formateur de **connaître le niveau de compréhension** des cours mais aussi de continuer à **engager** l'étudiant à travers les récompenses associées aux jeux.

Ces évaluations formatives alterneront avec des **évaluations sommatives** destinées à :

- Évaluer le degré de pertinence des analyses de cas et des gestes techniques
- Permettre aux apprenants de voir ce qu'ils leur restent à parcourir, jusqu'à la dernière évaluation sommative qui évaluera les objectifs finaux de formation.

A la fin de la formation, une évaluation de la satisfaction des apprenants sur la formation ponctuera le parcours et permettra d'envisager des pistes d'amélioration.

Enfin, nous reviendrons vers les apprenants 6 mois après la fin de formation afin d'évaluer si celle-ci les a rendus opérationnels dans le métier auquel il se destinait. Là aussi, nous pourrons utiliser ces informations afin de monter en qualité.

Caméléon formation - 21, rue du communal 11230 Saint Benoît- gérante Alexandrine Léon

Tél. : 06-79-45-73-99 [cameleonformation@gmail.com](mailto:cameleonformation@gmail.com) EURL au capital de 1200€-n° RCS : 845 010 586

SIRET 845 010 586 00012 Code APE : 8559A .

Organisme de formation, enregistré à la préfecture de l'Aude sous le numéro 76-11016 21-11 et datadocké

## Moyens d'encadrement

### *Vis-à-vis du participant*

- Livret d'accueil du participant
- Charte de la bonne pratique du participant et règlement intérieur
- Évaluation à chaud en fin de formation avec et sans le formateur pour laisser la possibilité de dire les écarts et les difficultés rencontrées

Tutorat collectif à raison d'1 heure 15 par semaine le lundi de 11h45 à 13h. Un tutorat individuel sera mis en place 1h par mois à la demande du stagiaire. Le tuteur aura 72h pour répondre aux besoins de l'apprenant.

Assistance technique si besoin par visioconférence, messagerie, forum de discussion et effective sur zoom.com afin d'aider l'apprenant en cas de besoin à la prise en main de la plateforme, en plus d'un guide pédagogique et d'un tutoriel vidéo. Cette assistante sera réalisée par l'administrateur de notre plateforme moodle et zoom tous les jours ouvrés du lundi au vendredi de 10h à 15h, hors jours fériés.

### *Vis-à-vis des formateurs*

- Point en amont de la formation avec restitution du besoin client
- Point en fin de journée de formation, recueil des impressions, régulation sur les autres journées en fonction de l'évolution pédagogique
- Évaluation à chaud en fin de formation, dans le cas d'un formateur extérieur, débriefing sur l'écart éventuel, formalisation d'une régulation sur les points soulevés
- Évaluation à froid effectuée auprès du stagiaire avec transmission au formateur pour analyse et dans un but d'évolution continue
- Débriefing sur l'analyse et proposition de modification si nécessaire

**Caméléon formation - 21, rue du communal 11230 Saint Benoît- gérante Alexandrine Léon**

Tél. : 06-79-45-73-99 [cameleonformation@gmail.com](mailto:cameleonformation@gmail.com) EURL au capital de 1200€-n° RCS : 845 010 586

SIRET 845 010 586 00012 Code APE : 8559A .

Organisme de formation, enregistré à la préfecture de l'Aude sous le numéro 76-11016 21-11 et datadocké